

# Образцовые манометры класса 0,1% диаметром 250 мм

# MN17/L



Данные средства измерения предназначены для испытаний, поверки и перекалибровки рабочих манометров, а также преобразователей давления и разности давлений. Эти приборы могут применяться для измерения газообразных и жидких сред, не агрессивных к медным сплавам, с невысокой вязкостью и не подверженных кристаллизации. Каждый манометр поставляется с сертификатом „Nuova Fima“, который гарантирует единство измерений приборами давления, изготавливаемых во всём мире. По заявке мы можем предоставить калибровочный сертификат, выданный лабораторией S.J.T (Итальянский поверочный центр).

## 1.27.1 - Стандартная модель

Исполнение: EN837-1.

Уровень безопасности: S1 согласно EN 837-2.

Класс точности:

0,1 согласно EN837-1, для диапазонов >600 бар;

0,25 согласно EN837-1, для диапазонов ≤600 бар.

Температура окружающей среды: +10...+60 °C

Температура измеряемой среды: +20 °C.

Температура калибровки: +20 °C.

Тепловое смещение: ±0,04 % от всей шкалы с отклонением ± 10 °C от температуры окружающей среды по сравнению с температурой калибровки.

Рабочее давление: максимально 75% от всей шкалы.

Предел превышения давления: не применим.

Степень защиты: IP 44 согласно IEC 529.

Материал штуцера отбора: нержавеющая сталь AISI 316L.

Трубка Бурдона: сплав бериллия с медью.

Корпус: алюминиевый, черного цвета.

Кольцо: алюминиевое, черного цвета.

Защита циферблата: пластик.

Передаточный механизм: высокоточный.

Циферблат: алюминиевый, зеленого цвета с отметками чёрного цвета и с антипараллаксной зеркальной лентой.

Амплитуда шкалы: 310°.

Коррекция нуля: внешняя, ручная.

Показывающая стрелка: сбалансированная, на микрометрической призматической опоре.

## Манометры

Диапазон	Цена деления	Вторичная градуировка	бар	КПа	МПа	PSI	бар изб.* кг/см <sup>2</sup> фунт/кв. дюйм междунар.
0...1	0,002	0,02					
0...1,6	0,005	0,05					
0...2,5	0,005	0,05					
0...4	0,01	0,1					
0...6	0,02	0,2					
0...10	0,02	0,2					
0...16	0,05	0,5					
0...25	0,05	0,5					
0...40	0,1	2					
0...60	0,2	2					
0...100	0,2	2					
0...160	0,5	5					
0...250	0,5	5					
0...400	1	10					
0...600	2	20					
0...1000	2	20					
0...1600	5	50					

\*точность относится к поверхности

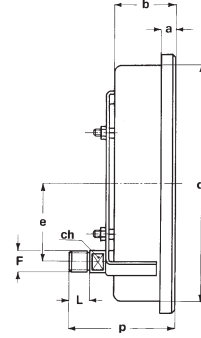
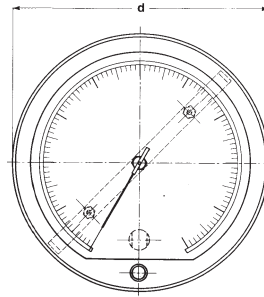
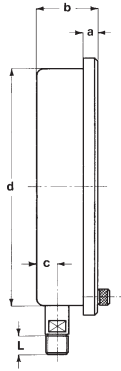
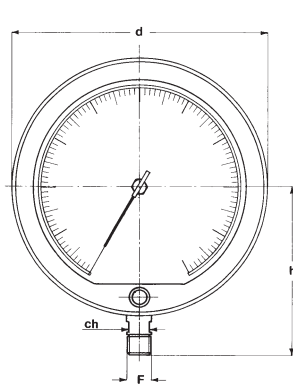
## Вакуум

Диапазон	Цена деления	Вторичная градуировка	бар. изб.* мм рт. ст. дюймов рт.ст. междунар.
-1÷0	0,002	0,02	

\*точность относится к поверхности

Образцовые манометры  
класса 0,1% диаметром 250 мм

MN17/L



A - Радиальный штуцер

D - Осевой штуцер

Штуцер	F	a	b	c	d	d <sub>1</sub>	e	h	L	ch	p	Вес
Радиальный	41M - G 1/2 A	15	63	19,5	270	247		170	20	17		3,1 кг
	43M - 1/2-14 NPT											
Осевой	41M - G 1/2 A	15	63		270	247	80		20	17	111,5	3,25 кг
	43M - 1/2-14 NPT											

Размеры : мм

ВАРИАНТЫ ИСПОЛНЕНИЯ

P03 - Корпус
S10 - S.I.T.сертификат (давление)
F30 - S.I.T. сертификат (вакуумные и смешанные)
T01 - Класс точности 0,25% согласно EN837-1, для диапазона ≤600 бар

ПОСЛЕДОВАТЕЛЬНОСТЬ ОБОЗНАЧЕНИЙ ПРИ ЗАКАЗЕ

Раздел / Модель / Корпус / Штуцер / Диаметр / Диапазон / Присоединение к процессу / Параметры  
 1 27 1 A I 41M P03...T01  
 D 43M