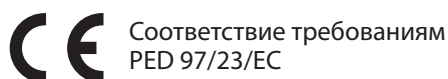


Манометры с трубкой Бурдона диаметром 100 мм антивибрационное исполнение

MS4



Соответствие требованиям
PED 97/23/EC

Данные средства измерения предназначены для работы в силовых установках, насосах, прессах, мотокомпрессорах, турбинах, дизельных двигателях, холодильных установках, в оборудовании химической и нефтехимической промышленности, а также в оборудовании, где имеют место пульсирующее давление или механические вибрации. Эти приборы могут применяться для измерения давления газообразных или жидких сред, не агрессивных к медным сплавам, имеющих невысокую вязкость и не подверженных кристаллизации.

1.04.2 - Заполняемая модель

Исполнение: EN 837-1.

Уровень безопасности: S1 согласно EN 837-2.

Предел измерений: от 0...1 до 0...1000 бар (или эквивалент).

Класс точности: 1,6 согласно EN 837-1.

Температура окружающей среды: -25...+65 °С.

Температура измеряемой среды:

-25...+65 °С для диапазона <40 бар;

-25...+120 °С для диапазона >60 бар.

Тепловой дрейф: $\pm 0,4 \text{ \%}/10 \text{ }^\circ\text{K}$ шкалы (начальное: от +20°C).

Рабочее давление:

75% предельного значения шкалы для статического давления;

66% предельного значения шкалы для пульсирующего давления;

100% предельного значения шкалы для статического давления (макс 2 ч)

Предел превышения давления: (макс 15 мин)

25% предельного значения для диапазона 100 бар;

15% предельного значения для диапазона свыше 100 бар.

Степень защиты : IP 67 согласно IEC 529.

Материал штуцера отбора: сплав меди, с внутренним дросселем
диам. 0,8 мм

Трубка Бурдона:

сплав меди для диапазонов ≤ 400 бар;

нержавеющая сталь AISI 316L для диапазонов > 400 бар.

Корпус: нержавеющая сталь.

Кольцо: нерж.сталь, шлифованное, профилированное.

Защита циферблата: закаленное стекло.

Передаточный механизм: сплав меди.

Циферблат: алюминиевый, белого цвета с отметками чёрного цвета.

Стрелка: нерегулируемая, алюминиевая, черного цвета.

1.04.3 - Заполненная модель

Демпфирующая жидкость: глицерин 98%, силиконовое масло или фторсодержащая жидкость.

Температура окружающей среды:

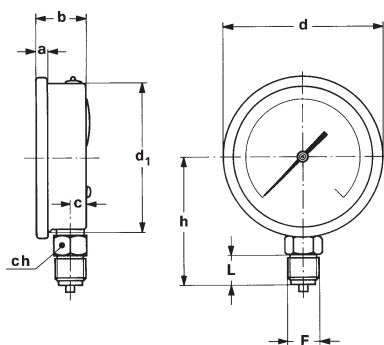
+15...+65 °С с глицериновым заполнением;

-45...+65 °С с заполнением силиконовым маслом;

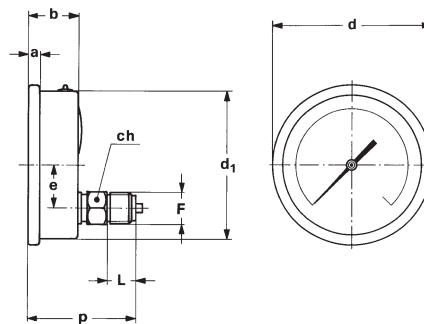
-60...+65 °С с заполнением фторсодержащей жидкостью.

Температура измеряемой среды: макс. +65°C.

Другие параметры: как в заполняемой модели.



A - Радиальный штуцер



D - Осевой штуцер

Штуцер	F	a	b	c	d	d ₁	e	h	p	ch	L	Вес
Радиальный	41M - G 1/2 A	7,5	33,9	10,8	109,8	101		86,8		17	20	0,4 кг(1)
	43M - 1/2-14 NPT											
Осевой	41M - G 1/2 A	7,5	33,9		109,8	101	29		73,9	22	20	0,57 кг(2)
	43M - 1/2-14 NPT											

(1) для заполняемой модели добавляется 0,2 кг
 (2) для заполненной модели добавляется 0,32 кг

ВАРИАНТЫ ИСПОЛНЕНИЯ

Модель	заполняемая	заполненная
B - U-образный зажим для манометров с осевым штуцером		
C - Задний фланец для манометров с радиальным штуцером		
E - Передний фланец для манометров с осевым штуцером		
P01 - Пригодность для заполнения силиконом		
S06 - Дроссельная заглушка диам. 0,4 мм		
S10 - Заполнение силиконом		

ПОСЛЕДОВАТЕЛЬНОСТЬ ОБОЗНАЧЕНИЙ ПРИ ЗАКАЗЕ

Раздел / Модель / Корпус / Штуцер / Диаметр / Диапазон / Присоединение к процессу / Параметры
1 04 2 A E 41M B, C, E
3 D 43M P01...S10