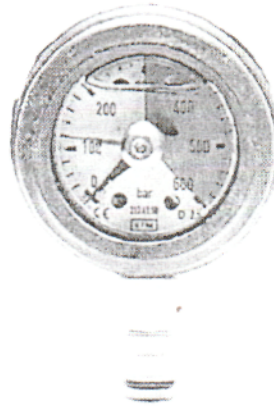


4.4.4 Горный манометр с указателем максимального давления DN10, 600 бар, ONE-№1515100001

Горный манометр DN10, 600 бар, служит для наглядного отображения давления в стойке. Чёрная стрелка показывает актуальное давление в полости стойки. Красная стрелка фиксирует максимальное давление.

Вес изделия - 0,27 кг.  
Материал корпуса - латунь



4.5 Разъяснения согласно приложению EG-Директивы Машиностроения (2006/42/EG)

Изготовитель: ONE Mining Technology GmbH  
Henrichs-Allee 8  
D-45527 Hattingen

Настоящим подтверждается, что оборудование: Гидравлическое управление

Требования безопасности следующей директивы EG выполнены: Прототипная справка согласно EG-директивы машиностроения 2006/42/EG о гидравлических механизированных креплениях

Конформная справка FTZU 05ATEX 0255 согласно 94/9/EC для электрических средств производства или устройств для газоносных горно-промышленных предприятий.

Использованные нормы: DIN EN 1804-3:2011-05

Использованные национальные нормы и технические спецификации:

Рекомендации для угольной промышленности	Требования к гидравлическим управлениям для шахтной крепи
Директивы LOBA NRW	Директивы LOBA NRW для испытаний и использования электрогидравлических устройств управления для шагающей крепи.