

## КОМПЛЕКТ СРЕДСТВ УПРАВЛЕНИЯ КСУ10

Комплект средств управления КСУ10 (далее-комплект) предназначен для автоматизации твердотопливных паровых (КЕ, ДКВР) и водогрейных (КВ-Р, КВ-РВ, КВ-ТС, КВ-ТСВ) котлов, оснащенных топками с цепной решеткой для слоевого сжигания твердого топлива. Заменяет выпускавшийся ранее комплект 1КСУ-Т.

КСУ10 соответствует ГОСТ 12997.

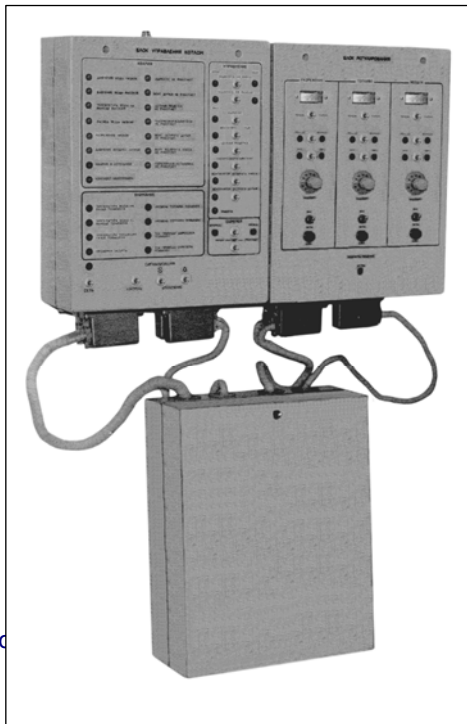
Комплект совместно с датчиками и исполнительными устройствами выполняет следующие функции:

- дистанционные пуск и останов котла (включая скреперную установку) с блокировкой неправильных действий оператора;
- автоматическое регулирование по ПИ-закону производительности котла, расхода дутьевого воздуха, разрежения в топке и уровня воды в барабане (для парового котла);
- аварийная защита и светозвуковая сигнализация с запоминанием причины останова и блокировкой пуска;
- предупредительная светозвуковая сигнализация;
- световая рабочая сигнализация состояния котла и его оборудования;
- информационная связь с верхним уровнем управления.

Комплект выполнен в виде трех настенных блоков, соединенных между собой с помощью разъемных соединений: блок управления котлом БУК10, блок регуляторов БР10 и блок кроссовый БК10.

Блоки БР10 и БУК10 могут поставляться самостоятельно.

Подключение датчиков и исполнительных устройств к КСУ10 осуществляется через клеммники БК10 "под зажим" проводами сечением от 0,75 до 2,5 мм<sup>2</sup>. При самостоятельном использовании БУК10 и БР10 в разъемы РП10-30, входящие в их состав.



### МОДИФИКАЦИИ КСУ10

Модификация комплекта  
 (применяемость)

	Минимальный состав комплекта *	Отличительные особенности исполнения
КСУ10-0 (паровые котлы типа КЕ)	БУК10-0, БР10-0, БК10-0	Четыре регулятора, входные сигналы 0-5 мА или 0-20 мА или 4-20 мА.
КСУ10-1 (паровые котлы типа КЕ)	БУК10-1, БР10-0, БК10-1	Без управления скреперной установкой. Четыре регулятора, входные сигналы 0-5 мА или 0-20 мА или 4-20 мА.
КСУ10-2 (водогрейные котлы типа КВ-ТС, КВ-Р)	БУК10-2, БР10-1, БК10-2	Три регулятора, входные сигналы 0-5 мА и сигналы преобразователей ТСМ
КСУ10-3 (водогрейные котлы типа КВ-ТС, КВ-Р)	БУК10-3, БР10-1, БК10-3	Без управления скреперной установкой. Три регулятора, входные сигналы 0-5 мА или 0-20 мА или 4-20 мА и сигналы преобразователей ТСМ.
КСУ10-4 (паровые котлы типа КЕ)	БУК10-0, БР10-0	Четыре регулятора, входные сигналы 0-5 мА
КСУ10-5 (паровые котлы типа КЕ)	БУК10-1, БР10-0	Без управления скреперной установкой. Четыре регулятора, входные сигналы 0-5 мА или 0-20 мА или 4-20 мА.
КСУ10-6	БР10-0, БК10-4	Четыре регулятора, входные сигналы 0-5 мА или 0-20 мА или 4-20 мА и сигналы преобразователей ТСМ.

\* - по заявке заказчика может быть дополнен датчиками, исполнительными устройствами, щитами КИПиА и силового коммутационного электрооборудования

### ТЕХНИЧЕСКИЕ ХАРАКТЕРИСТИКИ

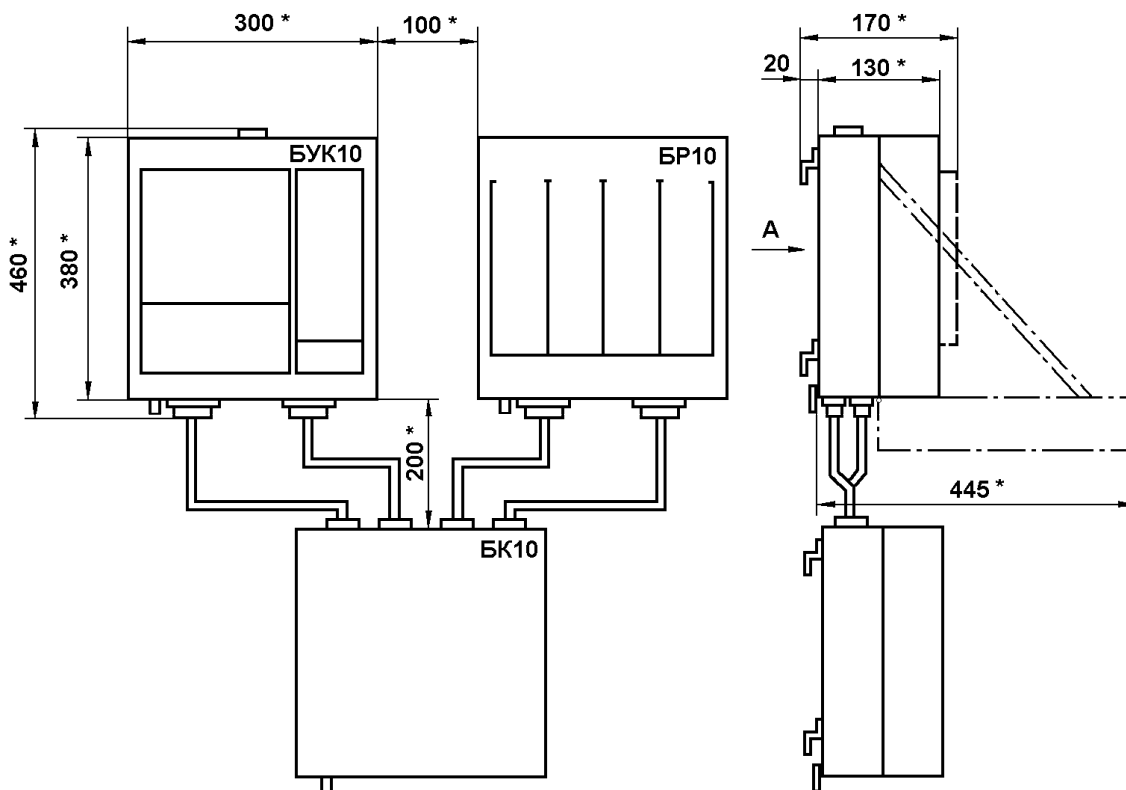
Наименование характеристики	Значение
Входные сигналы:	- дискретные - аналоговые
	- состояния контактов датчиков-реле; - 0-5 мА или 0-20 мА или 4-20 мА.; - сигналы термопреобразователей ТСМ.
Выходные сигналы	-состояние замыкающего контакта реле с коммутационной способностью до 2 А при напряжении 250 В (для БУК10); -состояние изолированных транзисторных ключей (для БР10)
Климатическое исполнение	УХЛ 4.2, О 4.2 по ГОСТ 15150
Температура окружающего воздуха	от 5 до 50 °С
Питание	220 В, 50(60) Гц
Общая масса блоков	не более 27 кг
Потребляемая мощность	не более 130 В·А

#### ПРИМЕР ЗАПИСИ ПРИ ЗАКАЗЕ:

"ГСП. Комплект средств управления КСУ10-0 ТУ 4218-001-00229837-93" – исполнение УХЛ, для нужд народного хозяйства, для управления котлом типа КЕ со скрепером.

"ГСП. Комплект средств управления КСУ10-3 04.2. Экспорт ТУ 4218-001-00229837-93"- исполнение О, на экспорт, для управления котлом типа КВ-Р без скрепера.

#### ГАБАРИТНЫЕ И УСТАНОВОЧНЫЕ РАЗМЕРЫ БУК10, БР10, БК10



\* - для справок

