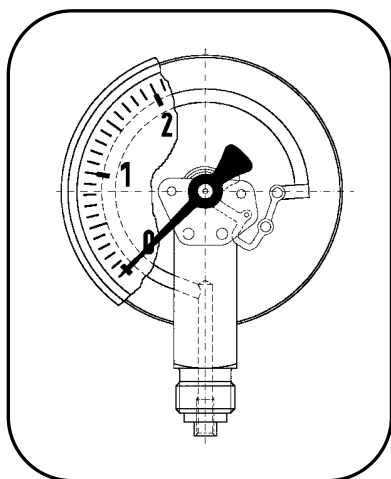


1.13.5. ДЛЯ ВЫСОКИХ ТЕМПЕРАТУР



Назначение

Предназначены для измерения вакуумметрического и/или избыточного давления некристаллизующихся веществ с температурой до 300°C. Используются в условиях, где невозможно использование отвода-охлаждителя

Диаметр корпуса, мм

100, 160

Класс точности

1,0

Пределы измерения, МПа

- МП – от 0 до 0,06/ 0,1/ 0,16/ 0,25/ 0,4/ 0,6/ 1,0/ 1,6/ 2,5/ 4/ 6/ 10/ 16/ 25/ 40/ 60
- МВП – от -0,1 до 0,06/ 0,15/ 0,3/ 0,5/ 0,9/ 1,5/ 2,4
- ВП – от -0,1 до 0

Исполнение корпус-штуцер

радиальное

Штуцер

сталь нержавеющая,
M20x1,5 (по умолчанию), G1/2 – SW22 - □22

Измерительный элемент

сталь нержавеющая,
≤ 6,0 МПа пружина Бурдона
> 6,0 МПа многовитковая пружина

Механизм

сталь нержавеющая

Циферблат

алюминиевый сплав, шкала черная

Корпус

сталь нержавеющая

Стекло

многослойное безопасное

Степень защиты

IP54

ОПЦИИ

- Специальная шкала (черта, кгс/см², бар)
- Исполнения Тэ, Фп, Фз, Ск
- Пломбировка корпуса

Пример оформления заказа

Манометр показывающий (МП), диаметром корпуса 160мм (**160**) из нержавеющей стали (**Н**), коррозионностойкий (**Н**), с радиальным штуцером, пределом измерения 10МПа (**10МПа**), присоединительной резьбой штуцера M20x1,5 с максимальной рабочей температурой 300°C (**300С**):

Манометр МП160НН-10МПа-300С