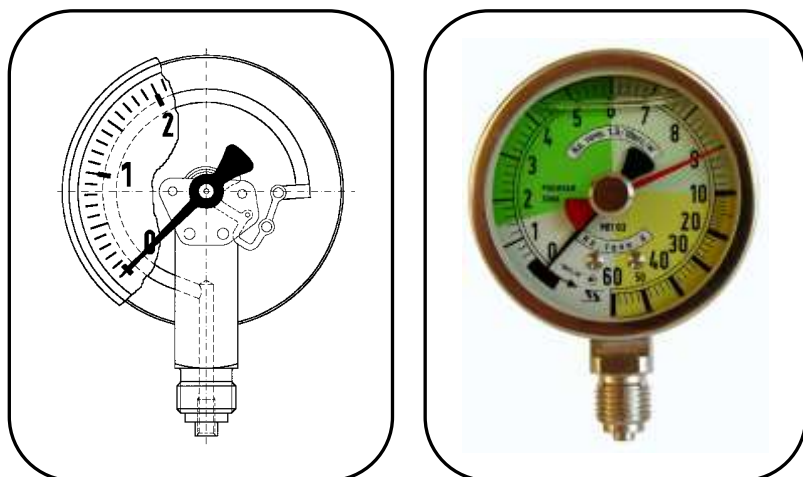


## 1.13.2. ПЕРЕГРУЗОЧНЫЕ



### Назначение

Предназначены для измерения избыточного давления различных веществ в условиях, когда могут иметь место кратковременные перегрузки

### Диаметр корпуса, мм

63, 100, 160

### Класс точности

1,5

### Пределы измерения, МПа

от 0 до 0,6...6\*

### Исполнение корпус-штуцер

радиальное

### Штуцер

латунь,

Ø 63мм - M12x1,5, G1/4 – SW14 - □14

Ø 100,160мм - M20x1,5, G1/2 – SW22 - □22

### Измерительный элемент

трубчатая пружина

### Механизм

латунь

### Циферблат

алюминиевый сплав, белый, шкала черная

### Корпус

сталь нержавеющая

### Стекло

техническое

### Степень защиты

IP54, по заказу - IP65

### ОПЦИИ

- Стекло многослойное безопасное
- Гидрозаполнение (глицерин, силикон)
- Передний фланец (Фп)
- Задний фланец (Фз)
- Скоба (Ск)
- Кислородное исполнение - O<sub>2</sub>
- Демпфер (юза)
- Специальная шкала (черта, кгс/см<sup>2</sup>, бар)
- Класс точности – 1,0

### Пример оформления заказа

Манометр показывающий (МП), диаметром корпуса из нержавеющей стали (Н) 100мм (100), техническим стеклом, радиальным расположением штуцера, пределом измерения 1,0МПа (1,0МПа), присоединительной резьбой штуцера M20x1,5, с допустимой перегрузкой (Пг) в 25% (25):

**Манометр МП100Н-1,0МПа-Пг25**

\* Готовятся к внедрению приборы с другими диапазонами