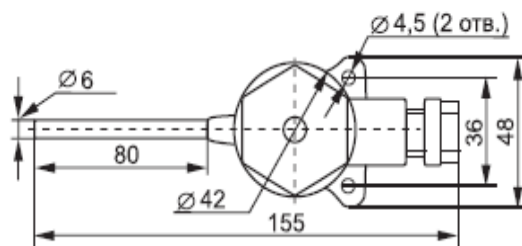


### 3.3 ТСХ. X - Кл3 - 1

Термопреобразователи типа Кл3-1 предназначены для измерения температуры воздуха в помещениях различного назначения.



#### Технические характеристики

Диапазон измеряемых температур	-50...+80°C
Класс допуска	C
ТС.п/п	±1°C
Схема соединений для ТС.п/п	2-х проводная 3-х проводная
Номинальный ток	0,5 мА
Материал защитной арматуры	сталь 12Х18Н10Т

#### Перечень стандартных размеров

НСХ	50М, 100М, 50П, 100П, Pt100, Pt1000, п/п
D, мм	6
l, мм	80

**Пример записи при заказе:**

**ТСМ. 50М - Кл3 - 1 - С2**

Термопреобразователь сопротивления медный конструкции Кл3-1, градуировки 50М, класса допуска С, с двухпроводной схемой соединений.