

**ОПИСАНИЕ**

Преобразователи давления APZ 2410a OEM серии общепромышленного применения на основе сенсора с керамической разделительной мембраной с погрешностью  $\leq 1\%$  от диапазона измерений. Изготавливается со встроенной возможностью корректировки нулевого значения. Для корректировки нулевого значения используется конфигуратор ZCON 100 (поставляется отдельно).

**ХАРАКТЕРИСТИКИ**

Диапазоны давления: от 0...1 бар до 0...40 бар

Измеряемое давление: избыточное

Основная погрешность: 1% ДИ

Выходной сигнал: 4...20 мА

Сенсор: керамический

Механическое присоединение: G1/4"; 1/4" NPT; 1/8" NPT

Температура измеряемой среды: -25...+135 °С

Температура окружающей среды: -50...+85 °С

**ПРИМЕНЕНИЕ**

Для применения в составе продукции оригинальных производителей оборудования (ОЕМ): насосы, компрессоры, гидравлические системы, пневматические системы, транспорт.

## ТЕХНИЧЕСКИЕ ПАРАМЕТРЫ

### МЕТРОЛОГИЧЕСКИЕ ХАРАКТЕРИСТИКИ

Диапазон давления, бар	Перегрузка, бар	Давление разрыва, бар	Диапазон давления, бар	Перегрузка, бар	Давление разрыва, бар
Избыточное			Избыточное		
0...1,0	4	5	0...10	40	50
0...1,6	4	5	0...16	40	50
0...2,5	10	12	0...25	100	120
0...4,0	20	25	0...40	200	250
0...6,0	20	25			

Основная погрешность, % ДИ*	≤ ±1
Влияние температуры, (% ДИ / 10 °С)	≤ ±0,3
Диапазон термокомпенсации	-25...+85 °С
Диапазон термокомпенсации (опция)	-40...+60 °С
Влияние отклонения напряжения питания	≤ ±0,05% ДИ / 10 В
Влияние отклонения сопротивления нагрузки	≤ ±0,05% ДИ / кОм
Долговременная стабильность	≤ ±0,3% ДИ / год

### ЭКСПЛУАТАЦИОННЫЕ ХАРАКТЕРИСТИКИ

Вибростойкость	10 g RMS, 25–2000 Гц
Ударопрочность	100 g / 11 мс
Время отклика (10...90%)	≤ 1 мс
Срок службы	> 100 x 10 <sup>6</sup> циклов нагружения

\* Основная погрешность включает нелинейность, гистерезис и воспроизводимость.

### ЭЛЕКТРИЧЕСКИЕ ХАРАКТЕРИСТИКИ

Выходной сигнал	Напряжение питания	Сопротивление нагрузки	Потребление тока
4...20 мА / 2-пров.	12...36 В	$R_{max} = (U_{пит} - 12) / 0,02$	< 26 мА

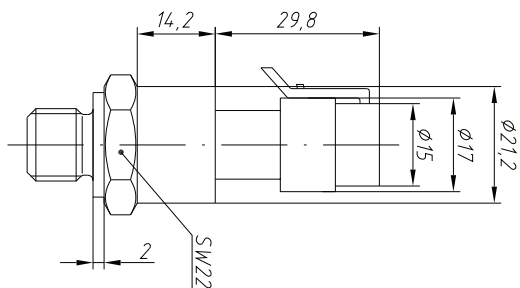
### ТЕМПЕРАТУРНЫЙ ДИАПАЗОН

Измеряемая среда	-25...+135 °С
Окружающая среда	-50...+85 °С
Хранение	-50...+85 °С

### КОНСТРУКЦИЯ

Корпус, штуцер	нержавеющая сталь 304L (1,4301)		
Уплотнение	FKM (-25...+135 °С)		
Мембрана	керамика Al <sub>2</sub> O <sub>3</sub> 96%		
Контактирующие со средой части	мембрана, штуцер, уплотнение		
Механическое присоединение	G1/4" DIN 3852; G1/4" EN 837; 1/4" NPT; 1/8" NPT		
Электрическое присоединение	Класс защиты	Сечение провода, макс.	Диаметр кабеля
Packard	IP65	1,5 мм <sup>2</sup>	6...8 мм

## ГАБАРИТЫ

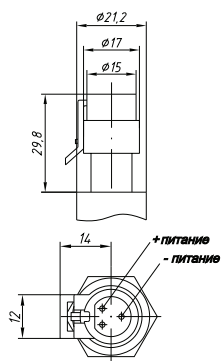


## ТАБЛИЦА ПОДКЛЮЧЕНИЯ

Цепи датчика	Контакты разъема
питание +	1
питание -	2
технологическая	3

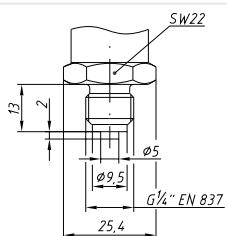
## РАЗМЕРЫ / ЭЛЕКТРИЧЕСКИЕ ПРИСОЕДИНЕНИЯ

Packard

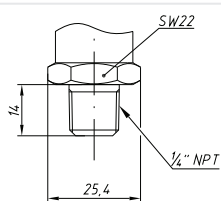


## РАЗМЕРЫ / МЕХАНИЧЕСКИЕ ПРИСОЕДИНЕНИЯ

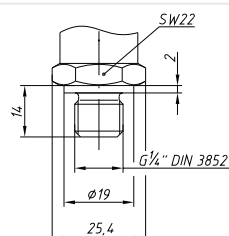
G1/4" (EN 837)



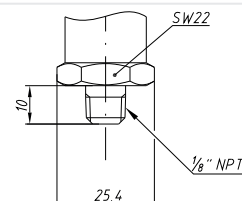
1/4" NPT



G1/4" (DIN 3852)



1/8" NPT



## КОД ЗАКАЗА

<b>APZ 2410a</b>		<b>-X</b>	<b>-X</b>	<b>-XXXX</b>	<b>-X</b>	<b>-XX</b>	<b>-X</b>	<b>-XXX</b>	<b>-X</b>	<b>-XX</b>
<b>ИЗМЕРЯЕМОЕ ДАВЛЕНИЕ</b>										
Избыточное		G								
<b>ЕДИНИЦА ИЗМЕРЕНИЯ</b>										
		бар	B							
		кг/см <sup>2</sup>	S							
		МПа	M							
другая (указать при заказе)			X							
<b>ВЕРХНИЙ ПРЕДЕЛ ИЗМЕРЕНИЯ (ВПИ)</b>										
бар			МПа							
1,0	1000	0,1	0100							
1,6	1600	0,16	0160							
2,5	2500	0,25	0250							
4	4000	0,4	0400							
6	6000	0,6	0600							
10	1001	1,0	1000							
16	1601	1,6	1600							
25	2501	2,5	2500							
40	4001	4,0	4000							
другой	XXXX	другой	XXXX							
Двухдиапазонное исполнение по запросу		XXXX-XXXX*	Двухдиапазонное исполнение по запросу	XXXX-XXXX*						
<b>ОСНОВНАЯ ПОГРЕШНОСТЬ</b>										
		1% (стандарт)	E							
		другая (указать при заказе)	X							
<b>ЭЛЕКТРИЧЕСКОЕ ПРИСОЕДИНЕНИЕ</b>										
		Packard	60							
		другое (указать при заказе)	XX							
<b>ВЫХОДНОЙ СИГНАЛ</b>										
		4...20 мА / 2-пров.	A							
		другой (указать при заказе)	X							
<b>МЕХАНИЧЕСКОЕ ПРИСОЕДИНЕНИЕ</b>										
		G1/4" DIN	740							
		G1/4" EN	741							
		1/4" NPT	840							
		1/8" NPT	880							
		другое (указать при заказе)	XXX							

## КОД ЗАКАЗА (ПРОДОЛЖЕНИЕ)

APZ 2410a	-X	-X	-XXXX	-X	-XX	-X	-XXX	-X	-XX
УПЛОТНЕНИЕ									
FKM (фторкаучук -25...+135 °C)								F	
другое (указать при заказе)								X	
ИСПОЛНЕНИЕ									
Стандартное								00	
С возможностью калибровки нуля (требуется configurator ZCON 100)								01	
Двухдиапазонное (требуется configurator ZCON 100)								02	
другое (указать при заказе)								XX	

\* Номиналы двухдиапазонного исполнения могут быть выбраны из ряда номиналов однодиапазонного исполнения. При этом, в качестве первого диапазона указывается максимальный. В качестве второго – следующий, меньший по значению. Например, для 6 и 4 бар код диапазона должен быть указан 6000-4000. Пример: APZ 2410a-G-B-6000-4000-E-60-A-740-F-02

## ПРИНАДЛЕЖНОСТИ

				
DZ 10 Демпфер гидроударов	ZCON 100 Конфигуратор датчиков давления	PZ 1024 Блок питания		