

Биметаллический термометр Для теплотехники Модель А51, высококачественное исполнение

WIKА типовый лист ТМ 51.01

Применение

- Системы обогрева
- Холодильная техника и системы кондиционирования воздуха
- Системы вентиляции

Особенности

- Диапазоны шкалы -30 ... +250 °С
- Номинальный диаметр 63, 80 и 100
- Различные типы присоединений



Биметаллический термометр, модель А51

Описание

Биметаллический термометр модели А51 является высококачественным решением для простой индикации температуры в системах обогрева, кондиционирования воздуха и вентиляции. Модульная конструкция позволяет получить большое количество комбинаций материалов циферблата, номинальных диаметров, диапазонов шкалы и длин штока.

Прибор универсален в применении. Для использования в системах обогрева рекомендуется установка в защитной гильзе. Для этого термометр А51 имеет гладкий шток, готовый к установке в защитную гильзу. Более того, данный прибор позволяет получить точность индикации по классу 1 в соответствии с EN 13190.

Для применения в системах кондиционирования и вентиляции термометр А51 оборудован скользящим по штоку крепежным фланцем, а также задним крепежным фланцем на циферблате. Оба варианта обеспечивают точность по классу 2 в соответствии с EN 13190.

Стандартное исполнение

Измерительный элемент

Биметаллическая катушка

Номинальный диаметр в мм

63, 80, 100

Рабочий диапазон

Значение полной шкалы

Пределы шкалы

-30 ... +250 °C

Корпус

Углеродистая сталь, оцинкованная

Расположение присоединения

Монтаж сзади, по центру

Шток

Медный сплав

Конструкции присоединения

■ Кондиционирование и вентиляция

- Гладкий шток, с задним крепежным фланцем
- Гладкий шток, со скользящим пластмассовым фланцем

■ Жидкие среды

- Гладкий шток, диаметром шейки 18 мм для монтажа в защитной гильзе

Шкала

Белая пластмасса, надписи черного цвета
от 160 °C: алюминий

Стрелка

Алюминий, цвет черный

Смотровое стекло

Пластмасса

Точность индикации

■ Вариант с защитной гильзой

Класс 1 в соответствии с EN 13190

■ Для монтажных фланцев и заднего монтажного фланца

Класс 2 в соответствии с EN 13190

Регулировка нуля

Внизу штока

Варианты исполнения

Циферблат и шток из нержавеющей стали

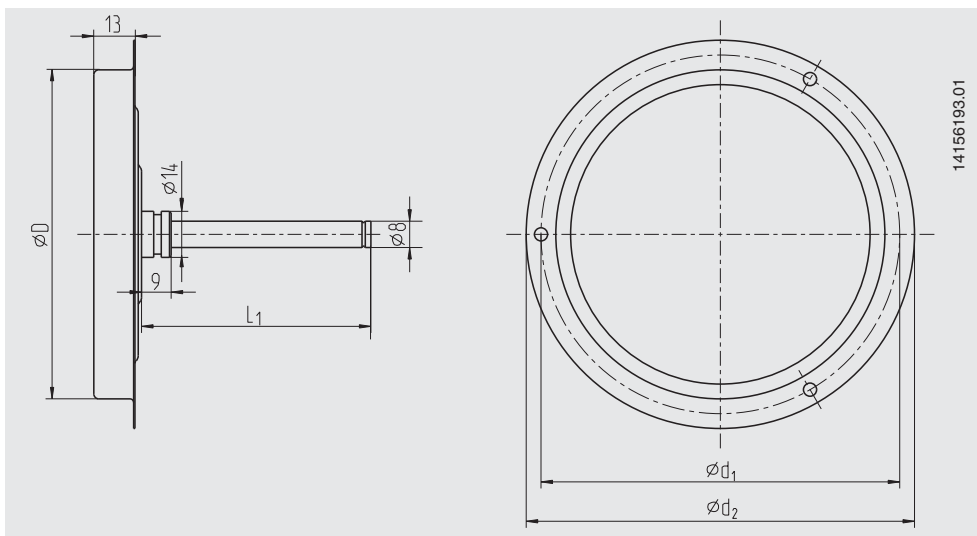
Дополнительные принадлежности

Защитные гильзы модели SWT52G

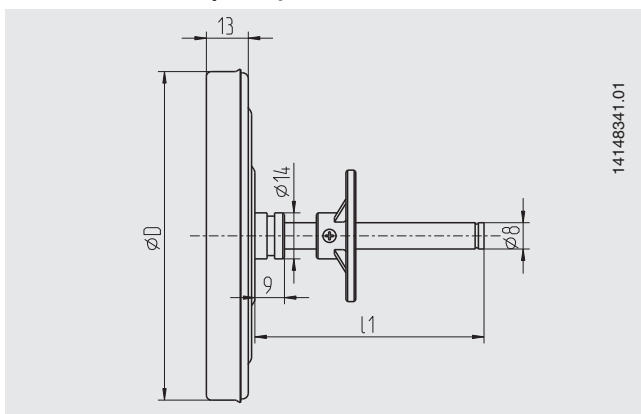
(см. типовой лист TW 90.11)

Размеры в мм

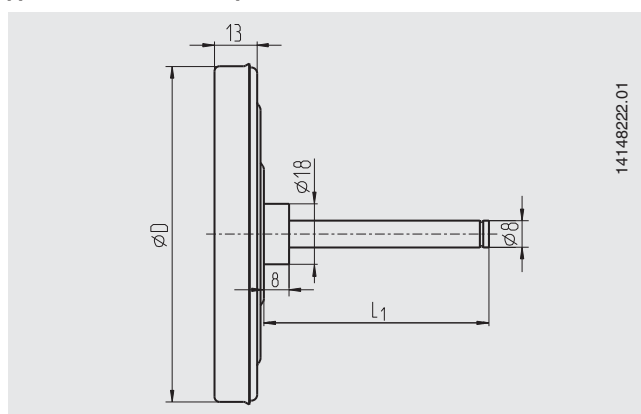
Гладкий шток, с задним крепежным фланцем



Гладкий шток, со скользящим пластмассовым фланцем



Гладкий шток, диаметр шейки 18 мм для монтажа в защитной гильзе



Номинальный диаметр	Размеры в мм		
	L_1	$\varnothing d_1$	$\varnothing d_2$
63	45 ¹⁾ , 63 ¹⁾ , 100, 160,	73	80
80	200 или 250	90	99
100		109	118

1) Только в версии для установки в защитную гильзу

Информация для заказа

Модель / Номинальный диаметр / Материал циферблата / Диапазон шкалы / Глубина погружения L_1 / Конструкция присоединения / Дополнительное оборудование

© 2016 WIKA Alexander Wiegand SE & Co. KG, все права защищены.
Технические характеристики, указанные в данном документе, были актуальны на момент его публикации.
Компания оставляет за собой право вносить изменения в технические характеристики и материалы своей продукции.